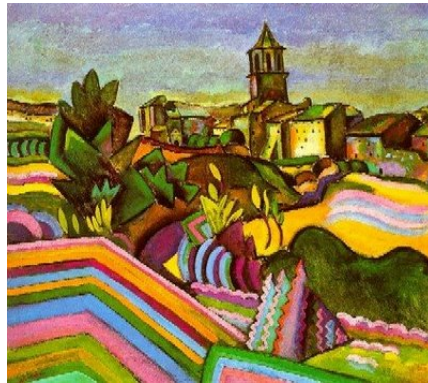


REUNIRTE A TU PUEBLO
INSPIRACIÓN
ESPAÑOL, EL AMENTE DE SU TIERRA

"... toda mi obra ha sido concebida en Mont-roig; todo lo que he hecho en París, ha sido concebido en Mont-roig, nunca pensando en París". *Joan Miró*



Tierra labrada(1923-1924)



El pueblo, Prades, 1917

FASE UNO:PRÓLOGO (TEASING EN REVISTAS Y PERIÓDICOS)

BUSCAMOS

UN PUEBLO AISLADO Y ABANDONADO POR LA EMIGRACIÓN DE POBLACIÓN, QUE TENGA UNA HISTORIA MISTERIOSA Y ESTÉ DENTRO DE LA NATURALEZA PINTORESCA, TRANQUILA Y FRESCA.

INTENTAMOS

RENOVARLO, Y EN LO QUE IMPLANTAREMOS UN 3E ALDEA(ECO- EDUCACIONAL-ESTIMULANTE)

CON EL FIN DE

REVIVIR LA BELLEZA Y MEMORIA DEL PUEBLO ESPAÑOL, Y A LA VEZ PROVEER UNA SEDE IDEAL PARA LOS INVESTIGADORES ESPAÑOLES DE VARIOS ÁMBITOS COMO LAS HUMANIDADES Y CIENCIAS TEORICAS A HACER SU INVERSTIGACIÓN CORRESPONDIENTE A UN TEMÁTICO CONCRETO.

CONCEPTO

INSTALACIONES Y SEVICIOS GRATUITOS EN USO

- 50 MINI-LOFTS INDIVIDUALES, QUE CONTIENEN UN DORMIDORIO, UN DESPACHO DE TRABAJO, UN BAÑO, UN MINI-COCINA AMERICANA Y COMEDOR RESPECTIVAMENTE PARA CADA HABITANTE.
- UNA SALA DE MULTI-USO, QUE SE SIRVE COMO MULTI-MEDIA AUDITORIO O PARA

A PRESEGUIR LA INNOVACIÓN EN SU TEMÁTICO. LOS RESULTADOS FINALES DE ESTE TRANCURSO DE LA INVESTIGACIÓN SERÁN PUBLICADOS POR AMAZON KINDLE.

2. LOS HABITANTES TIENEN QUE SER CAPAZ DE APROVECHAR PLENAMENTE LA PLATAFORMA ABIERTA DE INFORMACIÓN Y LOS APARATOS DISPONIBLES PARA MEJORAR LA EFICIENCIA Y LA CALIDAD DE LA INVESTIGACIÓN.
3. CADA HABITANTE SE FOMENTA PARTICIPAR EL INTERCAMBIO Y LA COLABORACIÓN INTERDISCIPLINARIA.
4. CADA HABITANTE SE FOMENTA PARTICIPAR EL TRABAJO DE MANTENIMIENTO Y SUMINISTRO DE LA ALDEA.
5. CADA HABITANTE DEBE CUMPLIR CON EL USO ADECUADO DE LOS DIVERSOS EQUIPOS Y LAS NORMAS DEL COMPORTAMIENTO PERSONAL REQUERIDO POR EL CICLO DEL SISTEMA ECOLÓGICO DE LA ALDEA.
6. CADA HABITANTE DEBE APRECIAR LAS INSTALACIONES DE LA ALDEA PARA QUE SE PUEDAN AMPLIAR SU VIDA DE SERVICIO Y BENIFICAR MÁS HABITANTES SIGUIENTES.
7. SE HA PROIBIDO CUALQUIERA MANERA DE DAR EL DAÑO AL AMBIENTE NATURAL DENTRO Y FUERA DE LA ALDEA COMO DESECHAR LA BASURA NO DEGRADABLE EN TODAS PARTES, ETC.
8. SE HA PROIBIDO DESPERDICAR LOS RECURSOS Y LAS ENERGÍAS COMO LA AGUA, LA ELECTRICIDAD, ETC.
9. EN CASO DE NO MOLESTAR A LOS DEMÁS, CUALQUIERA MANERA PERSONAL DE VIVIR Y TRABAJAR SERÍA ACEPTADO Y RESPETADO.
10. CADA HABITANTE TIENE SU LIBERDAD DE LA SALIDA ANTES DEL FINAL PROSPECTIVO DE LA INVESTIGACIÓN EN SU TEMÁTICO, PERO SE PIDE UN AVISO UN MEZ DE IRSE PARA QUE SE MANTENGA EL USO DE DE LA ALDEA EN ALTA EFICIENCIA.

FASE DOS:INICIO. (SALE LAS NOVEDADES EN REVISTAS Y PRIÓDICOS TV Y RADIO)

APUNTAMOS A

LA MUSSARA, EL PUEBLO ABANDONADO EN LAS MONTAÑAS DE PRADES, ABANDONADO DESDE EL AÑO 1959



SITUACIÓN

Zona: Se pertenece al término municipal de Vilaplana de la provincia Tarragona

Pueblos más cercanos: Mont-ral 10km, Vilaplana 12km, Arbolí 10km

Accesos (vehículo): Carretera C-242, T-704, está a 40km de Tarragona y 147km de Barcelona.

Accesos (a pie): Mont-ral 2'30h, Arbolí 2'30h

HISTORIA



Aparece citado en documentos de 1173 donde consta que el pueblo estaba ya habitado. La iglesia de La Mussara aparece citada en un bula de Celestino III de 1194. El templo mantuvo la categoría de parroquia hasta que en 1534 pasó a depender de la de Vilaplana. La Mussara formó parte del condado de Prades desde su fundación.

LEYENDA MISTERIA

Una puerta a otra dimensión, el otro mundo posible.

OTRO RECURSOS

Aparte de el gran paisaje de la naturaleza y los misterios, la Mussara se encuentra en un enclave privilegiado ideal para la práctica de deportes como la escalada, el senderismo, espeleología, parapente o incluso descenso de barrancos. Estas actividades pueden realizarse a lo largo de todo el año debido a su estupendo clima por su cercanía al mar. Un refugio de montaña ya está situado a escasos 300 metros del resto del pueblo en medio del bosque.

REFERENTES SOBRE LOS PROYECTOS DE RECUPERACIÓN

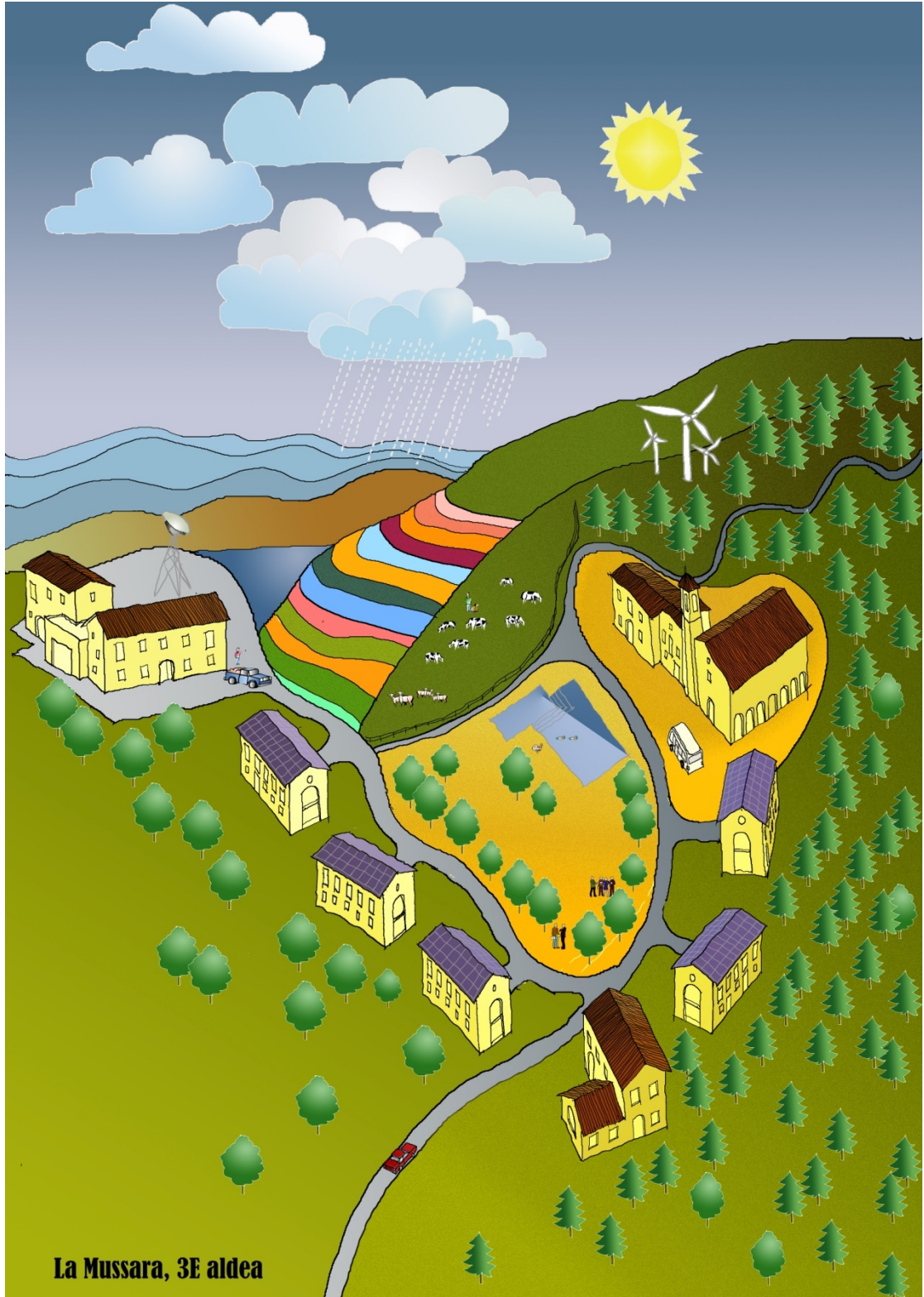
EL FONOLL, TARRAGONA (Consulta a <http://www.escapadarural.com/blog/un-pueblo-nudista/>) era un pueblo que quedó abandonado durante la Guerra Civil pero ahora se ha convertido en el proyecto naturista más grande del país. Durante todo el año solo viven unas 12 personas pero en verano se incrementa el número de personas llegando a más de 100 personas.

LIGUERRE DE CINCA, HUECA (Consulta a <http://www.liguerredecinca.com/>)

Es un pueblo de origen medieval. Abandonado por la construcción del embalse de El Grado. En 1986 fue cedido a la Unión General de Trabajadores (UGT) que dedica, a través de la Fundación Ligüerre de Cinca, sus mejores esfuerzos a su rehabilitación para usos turísticos, sociales y agropecuarios.

FASE TRES: DESARROLLO DE PROYECTO, 9 MECES (PERSIGUE EL PROCESO EN DISEÑO Y CONSTRUCCIÓN, SALE CONSTANTAMENTE EN INTERNET, LOS HITOS POR MEDIOS DE REVISTAS Y PRIÓDICOS, TV)

DIAGRAMA: LA MUSSRA, 3E ALDEA



FASE CUATRO: LAZAMIENTO DE LA ALDEA (EVENTO, NOTICIA POR VARIOS MEDIOS DE REVISTAS Y PRIÓDICOS, TV, INTERNET)